



Self Drive Namibia Tours

Visit camp and explore the land of deserts, open spaces, and incredible wildlife.



TechPro

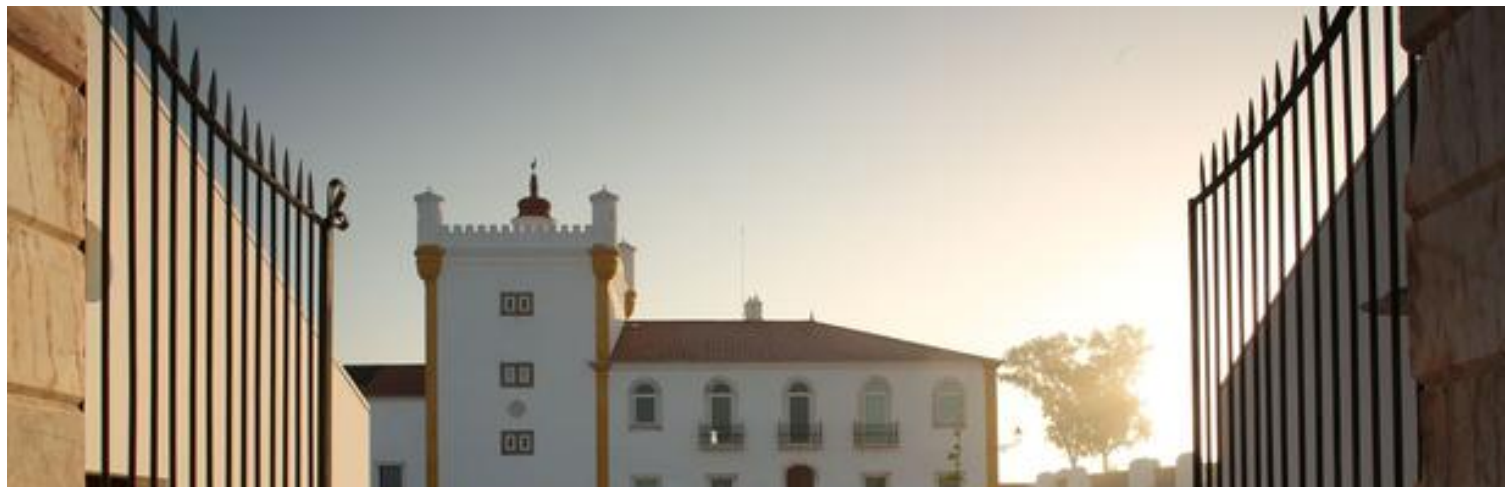
Accueil > Art de vivre > Voyages

Le Torre de Palma Wine Hotel à Monforte: l'avis d'expert du «Figaro»

AVIS D'EXPERT - Au cœur des vignobles de l'Alentejo, ce 5-étoiles a été aménagé au sein d'un château datant de 1338. La propriété a appartenu à la reine du Portugal, Elisabeth d'Aragon, dont la mémoire y est célébrée.

Par Vincent Barros

Publié le 10 décembre 2019 à 06:00



S'ABONNER (HTTPS://BOUTIQUE.LEFIGARO.FR/ABONNEMENT/PREMIUM/RAPPEL-1E2MA?ORIGINE=VWH19002&GA SOURCE=VWH19002 BOUTON STICKY BAS MOBILE)

0 0

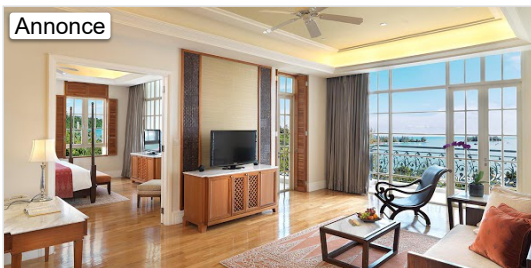
Membre de Design Hotels™, le Torre de Palma Wine Hotel est un havre de paix dans l'Alentejo. *Torre de Palma / Photo presse*

8/10 pour le Torre de Palma

Loin de la côte portugaise ([/voyages/dossier/portugal](https://www.lefigaro.fr/voyages/dossier/portugal)) et de l'effervescence touristique, l'Alentejo offre un monde parallèle, tout en quiétude. Celle-là même que l'on retrouve au Torre de Palma Wine Hotel, un 5-étoiles situé dans le nord de cette grande région plantée de vignes, de chênes-lièges et d'oliviers. L'hôtel a été aménagé par un couple de pharmaciens portugais en 2014 dans ce petit château en ruines du XIVe siècle, ayant appartenu à Elisabeth d'Aragon. Aujourd'hui, les propriétaires y produisent leur vin, leur huile d'olive, promeuvent les produits régionaux et proposent un séjour vitivinicole et œnologique, balades à cheval ou en montgolfière. Les hôtes peuvent aussi se faire conter l'histoire de la reine sainte en visitant la chapelle érigée en son honneur, à une petite demi-heure de route, dans le quartier médiéval d'Estremoz.

7/10 La situation

Après deux heures de route depuis Lisbonne, on empruntera un petit chemin de terre ocre, puis longera le muret blanc du domaine et les sept hectares de vignes pour arriver à l'hôtel, qui paraît perdu au milieu de nulle part. Un bout du monde où la vue est alors panoramique. Les premières villes à visiter alentour sont Portalegre, Estremoz ou Elvas. Comptez un peu plus pour rallier au sud Évora, ville classée au patrimoine de l'Unesco.



The Danna Suite 50 Offer

Offer includes buffet breakfast for two credits.

 The Danna Langkawi

8/10 La déco

Les murs blanchis à la chaux rappellent l'architecture typique de l'Alentejo. Une peinture jaune foncée vient souligner, çà et là, les angles des murs de l'hôtel et de la

S'ABONNER ([HTTPS://BOUTIQUE.LEFIGARO.FR/ABONNEMENT/PREMIUM/RAPPEL-1E2MA?](https://boutique.lefigaro.fr/abonnement/premium/rappel-1e2ma?origine=vwh19002&ga_source=vwh19002_bouton_sticky_bas_mobile)
[ORIGINE=VWH19002&GA SOURCE=VWH19002 BOUTON STICKY BAS MOBILE](https://boutique.lefigaro.fr/abonnement/premium/rappel-1e2ma?origine=vwh19002&ga_source=vwh19002_bouton_sticky_bas_mobile))

 0  0

Visite du Torre de Palma en photos



1/7 - Torre de Palma / Photo presse



8/10 Les chambres

Les 19 chambres et suites sont spacieuses, baignées de lumière naturelle et équipées d'un lit king size. Un portrait royal dans chacune nous interpelle dès l'entrée. Le mobilier ancien, issu de la famille des propriétaires, a été restauré. La Master Suite (84 m²), la plus grande, peut accueillir jusqu'à cinq personnes. Dans les salles de bains, équipées d'un chauffage au sol, les savons sont signés Castelbel, une marque portugaise. Les clients peuvent compter sur une conciergerie et un service en chambre, pour le petit déjeuner et certains plats de la carte du restaurant Basili, lequel se trouve de l'autre côté d'une petite cour. Petit plus: vous ne trouverez ici aucun sac plastique, l'établissement étant écocertifié (et autosuffisant grâce aux panneaux solaires).

0/10 Le service, les équipements

[S'ABONNER \(HTTPS://BOUTIQUE.LEFIGARO.FR/ABONNEMENT/PREMIUM/RAPPEL-1E2MA?ORIGINE=VWH19002&GA_SOURCE=VWH19002_BOUTON_STICKY_BAS_MOBILE\)](https://boutique.lefigaro.fr/abonnement/premium/rappel-1e2ma?origine=vwh19002&ga_source=vwh19002_bouton_sticky_bas_mobile)

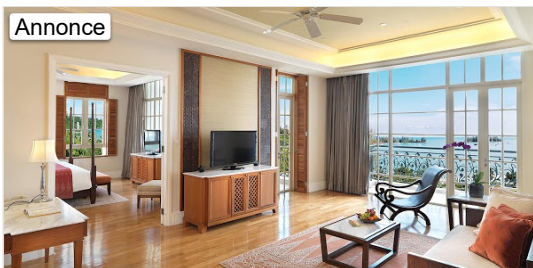
0

0

espace de massages. Bref, le lieu idéal pour se retirer, en famille notamment - les enfants ne manquaient d'ailleurs pas lors de notre passage. L'hôtel dispose aussi d'une salle pour tout type d'événements (mariages compris). Si les dégustations de vin au sommet de la tour de l'ancien château constituent l'activité phare du lieu, les amateurs d'équitation ne sont pas en reste: l'hôtel dispose en effet de son propre centre équestre pour une balade sur la selle d'un pur-sang lusitanien, joyau du Portugal. Des survols en montgolfière sont également proposés.

8/10 À table et au bar

Le restaurant, à l'entrée du domaine, porte le nom de Basili, en hommage à la famille qui habitait les ruines romaines tout près. Depuis l'ouverture, l'établissement est dirigé par le jeune chef alentejano Filipe Ramalho, 28 ans, formé dans les cuisines du 100 Maneiras à Lisbonne, l'une des meilleures tables du pays. Ses produits sont du terroir, ses influences de l'Alentejo. Parmi les plats traditionnels de la région, aux prix très raisonnables, citons «l'açorda de poejos» (soupe de pain à l'ail et à la coriandre, ici agrémentée de menthe et de morue). À table ou au bar, on propose d'excellents vins rouges, blancs et rosés estampillés Torre de Palma, mais aussi de la vodka et du gin Friends, une marque alentejana.



The Danna Suite 50 Offer

Includes buffet breakfast for two, airp

The Danna Langkawi

8/10 Le rapport qualité-prix

Le premier prix pour une chambre double, par rapport au standing de l'hôtel, est loin d'être excessif: 145 € la nuit. Les chambres familiales (deux adultes + deux enfants) sont proposées à partir de 175 € et la Master Suite (cinq personnes) à partir de 285 €. La carte du restaurant est elle aussi très raisonnable: 15 € le poulet fermier, 16 € le porc noir ou 19 € la morue. Les plus gourmands se laisseront tenter par la côte de bœuf maturée à 56 € pour deux personnes. Enfin, comptez 4 à 11 € pour les tapas et 6

S'ABONNER (HTTPS://BOUTIQUE.LEFIGARO.FR/ABONNEMENT/PREMIUM/RAPPEL-1E2MA?ORIGINE=VWH19002&GA_SOURCE=VWH19002_BOUTON_STICKY_BAS_MOBILE)

0 0