



# SPA

## **Horário de Funcionamento**

*Das 08:30 às 21:00 mediante marcação na Recepção (Piscina)*

*Das 10:00 às 19:00 (Tratamentos de SPA)*

## **Normas de utilização da Piscina**

Solicita-se a todos utilizadores o respeito pelo silêncio. Deverão utilizar um tom de voz baixo durante a utilização das instalações, com o intuito de não perturbarem o relaxamento dos restantes clientes; O Hotel providenciará um roupão e chinelos, que poderão encontrar no quarto e toalha de piscina, que se encontra na zona de SPA. Na piscina, os clientes deverão obrigatoriamente usar chinelos e vestuário apropriado. Não é obrigatório o uso de touca.

## **Regulamento Interno**

Solicita-se a todos os utilizadores o cumprimento do nosso regulamento, permitindo assim um bom funcionamento do espaço com harmonização e higienização.

### **Interdições:**

- \* Fumar dentro das instalações do Spa;
- \* Correr, saltar ou mergulhar;
- \* Uso da piscina ou circuito de águas por crianças que ainda usem fraldas;
- \* Ingerir alimentos ou bebidas nas instalações do Spa;
- \* Pessoas sob a influência de álcool ou drogas;
- \* Problemas contagiosos, ferimentos visíveis ou micoses.

## **Banho Turco**

- \* Não é permitido fumar;
- \* Não é permitido barbear-se;
- \* Não é permitido comer ou beber;
- \* Não deve utilizar o Banho Turco por mais de 10 minutos seguidos;
- \* Ao fim de dez minutos, deve sair e tomar um duche de água tépida e repousar cerca de dez minutos antes de voltar a entrar;
- \* Recomenda-se retirar todo o tipo de joalharia antes de entrar no Banho Turco;
- \* Não utilize o Banho Turco se estiver grávida, tiver problemas cardíacos, respiratórios, tensão arterial baixa ou alta, problemas circulatórios, diabetes, retenção de líquidos ou problemas de pele;
- \* Não utilize o Banho Turco a seguir a uma refeição pesada;
- \* Não deixe peças de vestuário a secar dentro do Banho Turco.
- \* Não é aconselhável a utilização do Banho turco a menores de 16 anos.



# TRATAMENTOS DE SPA

by DARPHIN®

## TRATAMENTOS DE ROSTO

### **Pele Sensível (Duração de 45 / 60 Minutos) 100€ / 120€**

Tratamento ideal para peles sensíveis com tendência a vermelhidão e irritações. As fórmulas calmantes dos nossos produtos ajudam a reduzir a aparência da vermelhidão. Repara e fortalece a barreira natural de proteção da pele e destoxifica a pele sensível dos efeitos da poluição.

### **Hidratação Intensa (Duração de 45 / 60 Minutos) 100€ / 120€**

Ideal para qualquer tipo de pele que apresente sinais de desidratação. As fórmulas dos nossos produtos ajudam a aliviar a sensação de desconforto da pele seca, repondo e preservando a hidratação natural da pele.

### **Anti-Age (Duração de 45 / 60 Minutos) 120€ / 140€**

Tratamento Anti-Rugas desenvolvido para combater todos os sinais de envelhecimento e para ajudar a revelar uma pele divina, com uma aparência mais jovem. Aconselhado para a pele que apresenta rugas pronunciadas, falta de firmeza, de volume e de luminosidade, flacidez e manchas castanhas.

## TRATAMENTOS DE CORPO

### **Exfoliação Perfeita (Duração de 60 Minutos) 100€**

Exfoliação e hidratação corporal, um tratamento que remove toxinas, hidrata e estimula a pele. Este revitalizante e exfoliante corporal, enriquecido com sais do Mar Morto e óleos essenciais de Limão, Laranja e Bergamota, ajuda a remover as células mortas, deixando a pele suave, macia e luminosa. A sua ação remineralizante energiza a pele, enquanto os óleos essenciais de citrinos estimulam o corpo e a mente.



### **Tratamento de Vinoterapia (Duração de 60 Minutos) 100€**

Tratamento à base de grainhas de uva, mel, açúcar escuro e óleos essenciais do concentrado adelgaçante para restituir resplandência e suavidade à sua pele. A sua fórmula contribui para desinfiltrar a gordura em profundidade, a aperfeiçoar a silhueta e a atenuar o efeito casca de laranja, ativando a drenagem, deixando a sua pele limpa, tonificada, fina e perfeitamente lisa.

### **Massagem Relaxante (Duração 60 Minutos) 120€**

Técnica mais suave que utiliza movimentos deslizantes e leves, com uso de óleos aromáticos, proporcionando uma sensação de conforto e descanso em todo o corpo. Tem como objetivo o relaxamento, o efeito anti-stress, combate à irritabilidade, falta de concentração e má circulação sanguínea.

### **Massagem Relaxante Localizada (Duração 45 Minutos) 90€**

A técnica utilizada consiste em movimentos deslizantes e leves localizados em diferentes zonas do corpo. Poderá optar pela escolha da sua massagem na cabeça, nas costas ou nas pernas. Tem como objetivo o relaxamento, o efeito anti-stress, combate à irritabilidade e fadiga muscular, proporcionando uma sensação de conforto e descanso.

### **Massagem Anti-Stress (Duração de 45 Minutos) 90€**

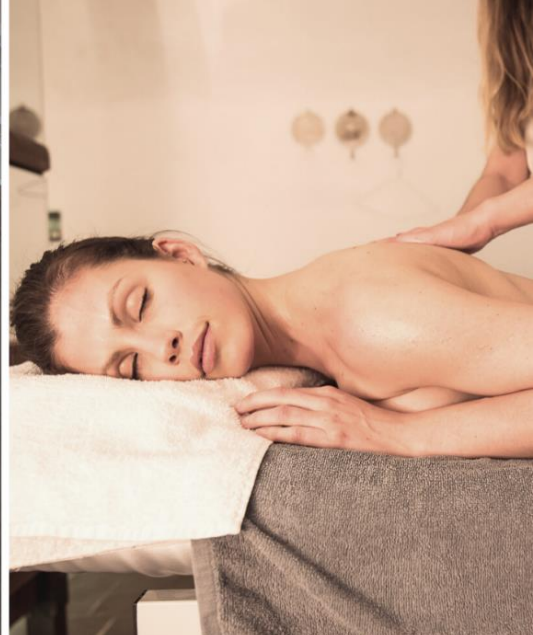
A massagem anti-stress atua em profundidade e diretamente nos músculos, de forma a aliviar as dores e tensão acumulada. Ideal para reduzir os sinais de rigidez e fadiga muscular proporcionando uma sensação de alívio e bem-estar.

### **Massagem de reflexologia do pé (Duração de 45 Minutos) 90€**

Esta técnica utiliza o estímulo de pontos do corpo, chamados de plexos nervosos. A reflexologia do pé consiste na aplicação de pressão em pontos do pé, para equilibrar a energia do corpo e evitar o surgimento de doenças e problemas de saúde.

### **Massagem de reflexologia do pé com esfoliação (Duração de 60 Minutos) 120€**

Este tratamento inclui um ritual de relaxamento, onde é feita uma esfoliação que ajuda a estimular e intensificar os resultados da técnica de reflexologia do pé, técnica esta, que consiste na aplicação de pressão em pontos do pé, para equilibrar a energia do corpo e evitar o surgimento de doenças e problemas de saúde.



### **Massagem Terapêutica (Duração de 50 Minutos) 100€**

A massagem terapêutica é uma massagem localizada com o objetivo de recuperar gradualmente zonas afetadas. Atua nos benefícios de recuperação gradual de lesões, na tonificação e regeneração muscular, na reabilitação motora e numa maior flexibilidade e mobilidade. Ajuda a prevenir e tratar determinados problemas de saúde, tais como stress, contracturas, edemas, espasmos musculares, tensão nervosa, tendinites, entorses, câibras, lombalgias e aumentar a circulação sanguínea.

### **Massagem Aromaterapia (Duração de 45 Minutos) 90€**

A aromaterapia consiste na massagem com uso de óleos essenciais com o objetivo de provocar uma resposta do nosso organismo no sentido de promover o seu equilíbrio e bem-estar, através da redução do stress, relaxamento muscular, estímulo da circulação sanguínea incrementando o suprimento de oxigénio e nutrientes às células; estimula intensamente o sistema linfático.

### **'Feel Special @ Torre de Palma' (Duração de 90 minutos) 190€**

Tire tempo para cuidar de si e usufrua deste tratamento especial. Consiste numa junção de três tratamentos: massagem corporal, exfoliação corporal e exfoliação de pés. Por último, usufrua de 10% de desconto numa refeição no nosso restaurante PALMA. (desconto válido no dia do tratamento.)

Tratamentos de SPA by DARPHIN®